



WENN DER GARTEN PLÖTZLICH SENKRECHT STEHT

Vertikale Begrünung kommt auch auf Mallorca in Mode. Landschaftsgärtner Johannes Dütsch gibt Tipps zur Bepflanzung und Pflege.

Graue Betonflächen verwandeln sich in grüne Landschaften; die richtige Bepflanzung schafft innen wie außen einen echten Hingucker. Mit den sogenannten „Grünen Wände“ entstehen Oasen der Idylle – und das bei minimalen Platzbedarf.

Insbesondere Stadthaus-Bewohner kennen die Situation – mal mag es eine Wand sein, die verschönert werden soll; mal ist es ein optisches Highlight, welches das Auge ablenkt.

„Grüne Wände sind in ihrer Idee einzigartig – wenn auch

schon seit Jahrzehnten bekannt“, weiß Johannes Dütsch. Der Landschaftsarchitekt verwandelt nicht nur kahle Landschaften in blühende Ebenen, sondern ist auch der richtige Ansprechpartner für die augenscheinlich „kleinen“ Lösungen.

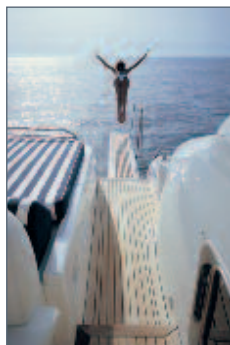
Ausgangssituation

Der Patio ist schön dekoriert; die Sitzmöbel laden zum Verweilen ein. Doch – es ist der Blick auf die Wand, welcher tagtäglich für Unmut sorgt. Der Raum und damit die Möglichkeiten sind sehr begrenzt, aber die graue Fläche stört das Gesamtbild.

Die Idee

Die sogenannte vertikale Begrünung kann die Aufmerksamkeit auf einen bestimmten Bereich lenken oder unerwünschte Ausblicke verschleiern. Klassiker sind Weinstock und Efeu und andere blühende Reben; generell finden aber die glei-

chen kleinwüchsigen Pflanzen Verwendung, wie sie auch im mediterranen Außenbereich oder in der Innenraumbegrünung vorkommen. „Vorzugsweise wird dabei auf kletternde oder kriechende Pflanzenarten zurückgegriffen, die dann mit einigen Highlights wie Grä-



enjoy ! we do the rest !

Balear Boat Service bietet Ihnen seit 1995 im Südwesten einen persönlichen Service an. Mit verschiedenen Dienstleistungen bieten wir Ihnen einen hochwertigen Rund-um-Service.

- Einlagerung | Winterlager
- Exklusiver Verkauf der FAMIC MARINE LUXUSSCHLAUCHBOOTE & Verkauf von Gebrauchtbooten
- Charter von verschiedenen Yachten in unterschiedlichen Größen
- Concierge Service:
Dienstleistungen über das Boot & Yacht hinaus (z.B. Shuttle)
- alle Servicedienstleistungen
- mechanische Arbeiten | optische Arbeiten | Teakarbeiten & Pflege
- Wartung | Inspektion | Reinigung & Polierarbeiten
- Transport | Überführungen durch unsere Skipper
- Arbeiten unter Wasser (siehe Tauchangebot)
- Schiffselektrik
- Ersatzteilbeschaffung weltweit

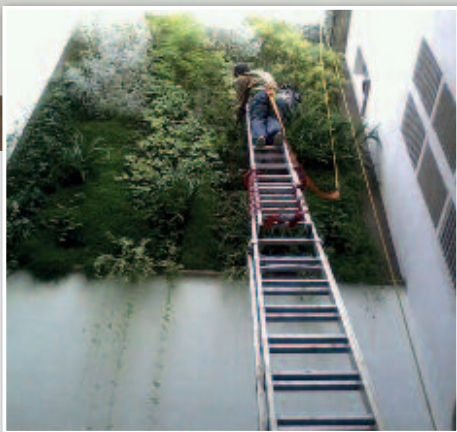


Büro:
Port d'Andratx
Ctra. des Port, 118 - Loc. 3
Bootsplatz & Werkstatt:
Santa Ponça
Gewerbegebiet Son Bugadelles

Tel. 971 67 34 32
www.balearboatservice.com



alle Bilder: Jardins de Trammana



sem oder Farne ergänzt werden“ erklärt Dütsch. Vertikale Grünflächen verschönern dabei nicht nur den Patio, sondern finden sich auch immer mehr in Häusern und Büros wieder. Wandteppiche mit individueller Textur und herrlichen Farben sind optische Hingucker und geben

dem Zimmer seine ganz persönliche Note.

Die Umsetzung
Grundsätzlich ist fast jede Wand, sowohl innen als auch außen, für eine Bepflanzung geeignet.

weiter auf Seite 58

Ihr Immobilienpartner im Nordosten.
Perfekter Service – auch nach Ihrem Einzug!
Artà • +34 - 971 83 69 72 • dehaas@gmx.net
www.dehaas-immobilien.com

Finca mit Blick auf die Burg
140 qm Wohnfläche • 4.500 qm Grundstück • Artà
3 SZ, 3 Bäder, Wohn-/Esszimmer mit Kamin, Küche, Gäste-Appartement, Pool, viele Terrassen, schöner Garten u.v.m.
€ 785.000 • Ref.-Nr. 7069

Probleme mit Feuchtigkeit und Schimmel? Ihre Immobilie ist nicht immer bewohnt? Sie suchen eine einfache Lösung? Sie möchten keine Betriebskosten?

Die Antwort: TWINSOLAR Solarluftkollektoren
Wartungsfrei - Einfache Montage - Stromanschluss nicht notwendig

AFS Solar-Lufttechnik GmbH & CO KG
C/. Sencelles, 3 | 07300 Inca
Tel. +34 871 570 765
Doorte 10 | 46354 Südlohn
Tel. +49 2862 805931
info@afs-solar.com | www.afs-solar.de



Neher Insektenschutz
Roma Rollläden
Ehret Alu-Klappläden
Hörmann Garagentore
Kneer Fenster



Markisen
Terrassendächer
Glasoasen®



Ihr weinor Fachhändler

f&b mosquiteras s.l.
C/. Mar Mediterraneo 61, Local 1
Polígono Son Bugadelles
E-07180 Santa Ponsa/Calvia

Tel.: +34 971 69 69 79
Fax: +34 971 69 35 91
eMail: info@f-und-b.com





Ihr Gebäudedienstleister auf Mallorca

Sauberkeit, Hygiene und Werterhaltung für Ihr Objekt

Glasreinigung | Baureinigung | Büroreinigung
Geschäfte | Restaurants | Hotels | Parkhausreinigung
Parkettpflege | Parkettreinigung | Grundreinigung
Hausmeisterdienste | Grünflächenarbeiten
Außenflächen | Beratung und Verkauf



G3 Dienstleistungsgruppe
g3 grupo

La Rambla 13 - 07003 Palma
Tel.: 871 570 749 (span., engl.)
Mobil: 622 90 61 45 (dt.)
info@g3-grupo.es
www.mallorca-reinigung.es



„Zuvor müssen nur einige Voraussetzungen bezüglich Abdichtung, Entwässerung oder Bewässerung geklärt werden“, so der Landschaftsarchitekt. Mithilfe von Gittern, die am Boden oder in großen Töpfen befestigt wer-

den, die von sich aus nicht viele Nährstoffe enthalten.“ Auch sollte bei einer großflächigen vertikalen Begrünung die Stabilität der Wand sichergestellt sein. Daher sei es ratsam, in diesem Fall einen Fachmann zu

Auch die Pflanzen werden mitgeliefert und können nach einer kleinen Anleitung selbst, nach eigenem Geschmack gepflanzt werden.

Die Pflege

Grüne Wände sind sehr pfle-

sert und reguliert sich durch die von den Blättern abgegebene Feuchtigkeit das Raumklima und die Raumluft. Dies kommt insbesondere im Winter zum Tragen, wenn Ofen oder Heizung die Luft austrocknen. Auch



den, können die Pflanzen sich dann ihren Weg nach oben suchen. Bei größeren Projekten sollte in die teils aufwändigere Bewässerungsanlage noch ein automatischer Dünger-Dosierer eingebaut werden, um eine fortwährende Versorgung mit Nährstoffen sicherzustellen. „Hintergrund ist, dass die Pflanzen meistens nur in Taschen aus dickem Geotextil oder in Matten aus zum Beispiel Hochlandmoos oder Steinwolle gepflanzt

Rate zu ziehen. Einfacher ist es hingegen bei kleineren Flächen.

Hier ist es auch ausreichend, dem Gießwasser regelmäßig Dünger hinzuzufügen. Noch einfacher geht es mit sogenannten Systemlösungen. Diese haben die Größe eines Bildes (ca. 150 x 150 Zentimeter) und können ohne jegliche Voraussetzung an jede feste Wand montiert werden. Bewässerung und Pumpe sind innerhalb dieses Systems integriert.

geleicht und bedürfen keiner besonderen Fachkenntnisse. „Es gilt, auf Rückschnitt, Formschnitt und Auslichten der Pflanzen zu achten, vergleichbar mit jedem anderen Blumenbeet!“

Die Vorteile

Saftiges Grün und kräftige Farben – vertikale Gärten sind ein echter Hingucker. Doch es ist nicht nur die Optik, die für eine Wandbegrünung sprechen. Im Innenraum gepflanzt, verbes-

reichern Pflanzen die Luft mit Sauerstoff an, filtern Feinstaub und Schadstoffe.

Bei großflächigeren Wandbegrünungen verbessert sich ebenfalls die Akustik und es hallt nicht mehr so sehr. „Vor allem in größeren Büros erfreuen sich grüne Wände daher zunehmend an Beliebtheit“.

Die Ursprünge

Die Erfindung der sogenannten grünen Wände geht



Eine neue (T)Raumdecke in nur 1 Tag!

PLAMECO
DECKEN

Zimmerdecken • Beleuchtung • Zierleisten

- schnelle, saubere Montage an einem Tag!
- kein Umräumen der Möbel erforderlich!
- pflegeleichtes Material!
- feuchtigkeitsbeständig!
- Beleuchtung nach Wunsch!
- akustisch korrigierend!



Wir informieren Sie gern über die Möglichkeiten dieses einzigartigen und über 30 Jahre bewährten Deckensystems!

Plameco sistemas de techo Baleares S.L.U.
c/. Gabriel Maura 4 - 07005 Palma
Tel. 971 270 269
plameco.baleares@web.de





auf ein Patent aus dem Jahr 1938 zurück. Doch bekannt gemacht hat das Verfahren der französische Botaniker Patrick Blanc. Im Alter von 19 Jahren zog es ihn als Student nach Thailand. Hier machte er die entscheidende Entdeckung: Pflanzen können an fast jedem erdenklichen Ort wachsen und keinen Erdboden brauchen, wenn sie nur Wasser und Licht bekommen. Nach seiner Rückkehr entwickelte er 1982 in seinem Haus in Paris seinen ersten vertikalen Garten.

Alle echten Pflanzen, Materialien und Tipps für die individuelle grüne Wandpflanzung finden sich hingegen im Gartencenter von Jardins de Tramuntana: Auf einer Fläche von 2 Hektar bleiben hier keine Wünsche offen.

Jardins de Tramuntana
info@
jardinstramuntana.com
www.jardinstramuntana.com
siehe auch Anzeige Seite 60

Sandra Stehmann



Experten-Tipp

Man ist häufig unterwegs; eine regelmäßige Bewässerung ist nicht sichergestellt oder man hat einfach keinen „grünen Daumen“? Der Tipp von Dütsch, der nach acht Jahren bei Jardins de Tramuntana als Landschaftsarchitekt vor zwei Jahren ein eigenes Büro in Palma eröffnet hat: „Mittlerweile gibt es auch sehr realistische grüne Wände in Form von künstlichen Pflanzen“. Diese können als fertige Platten im Standardformat erworben werden; häufig zum Einsatz kommen sie bereits an öffentlichen Plätzen und Einrichtungen wie zum Beispiel Flughäfen.

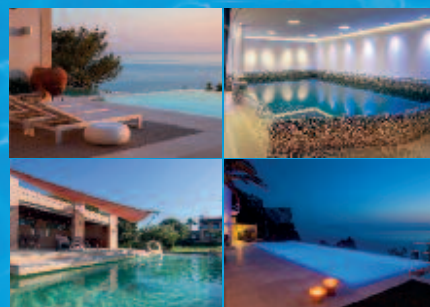
ADVERTORIAL

Can Juanito

Professioneller Garten- und Landwirtschaftsbau seit 1910

Fachliche Beratung für Blumen - Pflanzen
Bäume - Erde - Zubehör - Gehäuse

Carretera de Manacor, km 6.6 - Son Ferriol
www.canjuanito.com



- Schwimmbadanlagen
- Planung, Erstellung und Betreuung hochwertiger Poolsysteme
- Pool-Beleuchtung
- Wasserattraktionen
- Pool-Sanierungen
- Schwimmbad-Abdeckungen
- Pool-Hubboden
- Schwimmbad-Beheizung
- Whirlpools & Schwimm-SPAs
- Trinkwasseraufbereitung
- Kunststofftechnik
- Behälterbau (für Pool- & Trinkwasser)
- OSPA-Werksvertretung Balearen
- Service & Wartung

KAPFER POOL-DESIGN S.L.
E-07007 Palma
Mallorca Balearen
Tel. +34 971 262 624
Tel. +34 671 303 666
Tel. +49 172 894 27 11
info@kapfer.es
www.kapfer.es

